

ŞİRKET KÜNYESİ

Şirket Adı	Körfez Gayrimenkul Yatırım Ortaklığı A.Ş.	
Sektör	Gayrimenkul Yat. Ort.	
Sermaye Grubu	KUVEYT TÜRK KATILIM BANKASI A.Ş.	
Kuruluş Tarihi	22/05/1996	
Kayıtlı Sermaye	1,000,000,000	
Ödenmiş Sermaye	330,000,000	
Personel Sayısı	7	
Genel Müdür	İSMAİL ÜNER	
BİST Pazarı	Ana Pazar	
Dahil Olduğu BİST Endeksleri	XUTUM, XUMAL, XGMYO, XTUMY, XBANA, XKTUM, XU500, XGYOS	
Halka Arz Tarihi	24/04/2014	
Halka Açıklık Oranı	22%	
Halka Açık Piyasa Değeri	953,238,000	
	Aylık	0.90
Beta	3 Aylık	0.87
	Yıllık	0.57

ORTAKLIK YAPISI

Ortak Adı	Sermaye Payı	Pay
KUVEYT TÜRK KATILIM BANKASI A.Ş.	244,200,000	74.0%
Diğer	85,800,000	26.0%

KARLILIK

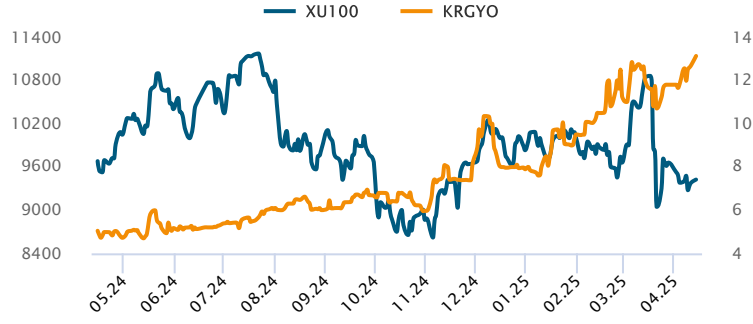
Son 5 yıl	2020/12	2021/12	2022/12	2023/12	2024/12
Net K/Z (Yıllık) (Mn TL)	6	24	96	196	67
Hisse Başına Kar (TL) (Yıllık)	0.10	0.37	1.45	2.97	0.20
Hisse Başına Kar (USD) (Yıllık)	0.01	0.04	0.06	0.09	0.01
Aktif Karlılığı (Yıllık)	4.3%	13.9%	21.2%	20.2%	5.1%
Özsermaye Karlılığı (Yıllık)	5.4%	18.5%	24.1%	21.9%	5.7%

BÜYÜME ANALİZİ

Son 5 Dönem	2023/12	2024/03	2024/06	2024/09	2024/12
Aktif Büyüme	68%	210%	217%	277%	16%
Özsermaye Büyüme	74%	226%	225%	257%	6%
Net Satış Büyüme	50%	-43%	-64%	15%	32%
Net Satış Büyüme (Çeyrek)	-72%	-43%	-75%	420%	169%
Net Satış Büyüme (Yıllık)	50%	6%	-58%	-12%	32%
Esas Faaliyet Karı Büyüme	31%	-	-	147%	24%
Esas Faaliyet Karı Büy. (Çeyrek)	-6%	-16%	-79%	423%	-30%
Esas Faaliyet Karı Büy. (Yıllık)	31%	24%	-	104%	24%
Faaliyet Gider Büyüme (Çeyrek)	-34%	6%	-1%	29%	6%
Faaliyet Gider Büyüme (Yıllık)	70%	32%	4%	-4%	10%
FAVÖK Büyüme	33%	-	-	126%	23%
FAVÖK Büyüme (Çeyrek)	45%	-	-	-	-59%
FAVÖK Büyüme (Yıllık)	33%	24%	-94%	89%	23%
Net K/Z Büyüme	104%	-	-	-	-66%
Net K/Z Büyüme (Çeyrek)	171%	-	-95%	-	-89%
Net K/Z (Yıllık)	104%	151%	84%	287%	-66%
Kısa Vadeli Borç Büyüme	11%	140%	188%	688%	236%
Toplam Borç Büyüme	12%	92%	148%	471%	167%

FİNANSAL BİLGİLER

Son 5 Dönem	2023/12	2024/03	2024/06	2024/09	2024/12
Dönen Varlıklar	793	631	687	580	621
Duran Varlıklar	421	335	366	719	790
Toplam Aktifler	1,214	966	1,053	1,299	1,410
Özsermaye	1,136	894	971	1,114	1,203
Net Borç	-67	-137	-164	69	109
Net Yabancı Para Pozisyonu	-	-	-	-	-
Net Satışlar	127	16	34	129	168
Esas Faaliyet Karı	32	-6	-17	33	40
FAVÖK	36	-5	-16	36	44
Ana Ortaklık Net K/Z	196	-12	-12	45	67


HİSSE PERFORMANSI (%)

Değişim (%)	Günlük	Haftalık	Aylık	Yılbaşı	Yıllık	İlk İşlem
KRGYO	3.39	4.54	9.42	66.41	165.15	4,623.02
XU100'e göre	2.92	4.36	25.87	73.60	176.13	276.85

EN DÜŞÜK EN YÜKSEK FİYAT SEVİYELERİ

Haftalık	Aylık	Yılbaşı	Yıllık
11.98	13.65	10.43	13.65
		7.55	13.65
			4.59
			13.65

PİYASA DEĞERİ

Değişim (%)	14.04.2025	2024/12	2023/12	2022/12
PD (Mn TL)		4,333	2,604	1,980
Halka Açık PD (Mn TL)		953	573	436
PD (Mn USD)		114	74	67
Halka Açık PD (Mn USD)		25	16	15

DEĞERLEME ORANLARI

	Sektör Ort.	14.04.2025	2024/12	2023/12	2022/12
Piyasa Değeri / Defter Değeri	0.95	3.60	2.16	1.74	0.95
Fiyat Kazanç	11.94	64.90	39.00	10.12	6.45
Firma Değeri / FAVÖK	12.27	100.89	61.61	53.50	18.68
Firma Değeri / Net satış	2.80	26.50	16.19	15.07	5.95

BİLANÇO ve GELİR TABLOSU ANALİZİ
Net karı bir önceki yılın aynı dönemine göre %65.9 geriledi.

Şirketin net kârı yılın son çeyreğinde bir önceki çeyreğe göre %61.5 düşüşle geçen yılın aynı dönemine göre %65.9 düşüşle 66.77 milyon TL olarak gerçekleşti.

Net satışları bir önceki yılın aynı dönemine göre %32.0 yükseldi.

Şirketin net satışları yılın son çeyreğinde bir önceki çeyreğe göre %59.6 düşerken, geçen yılın aynı dönemine göre %32.0 yükselişle 167.59 milyon TL olarak gerçekleşti.

Çeyreklik FAVÖK marjı bir önceki çeyreğe göre düştü.

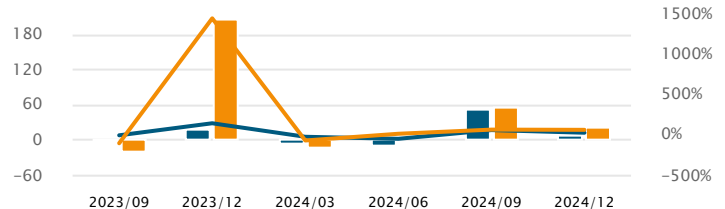
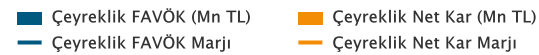
Geçtiğimiz çeyrek %53.9 düzeyinde olan FAVÖK marjının -32.7 puan düşüşle %21.2 düzeyinde gerçekleştiği dikkat çekmekte.

Çeyreklik FAVÖK 8.18 milyon TL seviyesinde gerçekleşmiştir.

Şirketin 2024/12 bilanço döneminde FAVÖK rakamı bir önceki yılın aynı dönemine göre %58.93 düşüşle 8.18 milyon TL düzeyinde gerçekleşirken, FAVÖK marjı %26.27 seviyesine düştü. Brüt kar marjı ise %70.09 seviyesine geriledi.

Şirketin özsermayesi son bir yıllık dönemde %5.9 büyüdü.

Şirketin özsermaye karlılığı yıllık bazda %5.71 aktif karlılığı %5.09 düzeyinde gerçekleşti.



Aktifler (Mn TL)	2021/12	2022/12	2023/12	2024/12	Değ.	Dikey
Dönen Varlıklar	105	419	793	621	-22%	44%
Nakit ve Benzerleri	2	38	72	2	-98%	0%
Ticari Alacaklar	2	7	6	13	119%	1%
Stoklar	57	293	578	530	-8%	38%
Duran Varlıklar	80	301	421	790	87%	56%
Finansal Yatırımlar	0	0	0	0	-	0%
Maddi Duran Varlıklar	1	3	3	12	265%	1%
Maddi Olmayan Duran Varlıklar	0	0	0	0	-80%	0%
Toplam Varlıklar (Aktifler)	185	721	1,214	1,410	16%	100%

Pasifler (Mn TL)	2021/12	2022/12	2023/12	2024/12	Değ.	Dikey
Kısa Vadeli Yükümlülükler	22	49	55	184	236%	13%
Kısa Vadeli Borçlanmalar	0	0	1	110	11,661%	8%
Uzun Vadeli Borçlanmaların Kısa Vadeli Kısımları	0	1	0	0	-	0%
Ticari Borçlar	12	17	0	0	-58%	0%
Uzun Vadeli Yükümlülükler	19	20	23	23	1%	2%
Uzun Vadeli Borçlanmalar	1	5	4	0	-	0%
Toplam Yükümlülükler	41	69	78	207	167%	15%
Toplam Özkaynaklar	144	651	1,136	1,203	6%	85%
Ödenmiş Sermaye	66	66	66	330	400%	23%
Geçmiş Yıl Karları veya Zararları	46	-252	-204	-11	-	-1%
Net Dönem Karı veya Zararı	24	96	196	67	-66%	5%
Toplam Kaynaklar (Pasifler)	185	721	1,214	1,410	16%	100%

Özet Gelir Tablosu (Mn TL)	2021/12	2022/12	2023/12	2024/12	Değ.	Dikey
Net Satışlar	28	85	127	168	32%	100%
Satışların Maliyeti (-)	9	19	24	50	108%	30%
Brüt Kar (Zarar)	19	66	103	117	14%	70%
Faaliyet Giderleri (-)	10	41	70	77	10%	46%
Genel Yönetim Giderleri	5	16	31	37	20%	22%
Pazarlama Giderleri	5	25	40	41	2%	24%
Araştırma ve Geliştirme Giderleri	0	0	0	0	-	0%
Net Esas Faaliyet Karı veya Zararı	9	25	32	40	24%	24%
Faaliyet Karı veya Zararı	7	30	245	40	-84%	24%
Finansman Gelirleri	0	0	0	0	-	0%
Finansman Giderleri (-)	0	0	0	15	5,164%	9%
Vergi Öncesi Kar veya Zarar	24	96	196	67	-66%	40%
Dönem Karı veya Zararı	24	96	196	67	-66%	40%

Finansal Oranlar	2021/12	2022/12	2023/12	2024/12
Likidite Oranları				
Nakit Oran		210.2	244.8	130.9
Cari Oran		4.8	8.5	14.5
Faaliyet Oranları				
Stok Devir Hızı (Yıllık)		0.1	0.2	0.1
Alacak Devir Hızı (Yıllık)		24.4	19.4	27.8
Aktif Devir Hızı (Yıllık)		0.2	0.2	0.1
Finansal Yapı Oranları				
Dönen Varlıklar / Aktifler		56.9%	58.2%	65.3%
Duran Varlıklar / Aktifler		43.1%	41.8%	34.7%
Toplam Borç / Aktifler		22.0%	9.6%	6.4%
Toplam Borç / Özsermaye		28.2%	10.6%	6.8%
Yabancı Para Net Pozisyonu (Mn TL)		-	-	-
Yabancı Para Net Pozisyonu / FAVÖK		0.0%	0.0%	0.0%
Net Borç (Mn TL)		-45.6	-114.9	-66.6
Net Borç / FAVÖK (Yıllık)		-5.0%	-4.3%	-1.9%
İhracat Oranı		-	-	-
Karlılık Oranları				
Aktif Karlılığı		13.9%	21.2%	20.2%
Aktif Karlılığı (Yıllık)		13.9%	21.2%	20.2%
Özsermaye Karlılığı		18.5%	24.1%	21.9%
Özsermaye Karlılığı (Yıllık)		18.5%	24.1%	21.9%
Esas Faaliyet Kar Marjı		31.4%	29.3%	25.5%
Esas Faaliyet Kar Marjı (Yıllık)		31.4%	29.3%	25.5%
FAVÖK Marjı		32.4%	31.8%	28.2%
FAVÖK Marjı (Yıllık)		32.4%	31.8%	28.2%
Net Kar Marjı		86.6%	113.3%	154.2%
Net Kar Marjı (Yıllık)		86.6%	113.3%	154.2%

Destek ve Direnç	Kapanış	Hareketli Ortalamalar (HO)					Değişim	Kapanış Seviyesi	Değişim		Göreceli Değişim		
Direnç 3	14.44	13.13	Seviye	Yönü	Sinyal	Kapanış HO'nun		TL	TL	USD	XU100	XU030	
Direnç 2	14.04	5 HO	12.67	YUKARI	-	3.6%	üstünde	Günlük	13.13	3.4%	3.3%	2.9%	3.0%
Direnç 1	13.59	10 HO	12.38	YUKARI	-	6.1%	üstünde	Son 5 Gün	12.50	5.0%	5.1%	3.4%	3.6%
PIVOT	13.19	20 HO	12.09	YUKARI	-	8.6%	üstünde	Son 10 Gün	11.83	11.0%	10.9%	10.5%	10.7%
Destek 1	12.74	50 HO	11.35	YUKARI	-	15.7%	üstünde	Son 1 Ay	12.00	9.4%	5.5%	25.9%	29.2%
Destek 2	12.34	100 HO	10.23	YUKARI	-	28.3%	üstünde	Yılbaşı	7.89	66.4%	54.6%	73.6%	74.6%
Destek 3	11.89	200 HO	8.79	YUKARI	-	49.4%	üstünde	Son Bir Yıl	4.95	165.1%	123.9%	176.1%	174.2%

TEKNİK GÖSTERGELER

Teknik Gösterge	Değer	Yön	Sinyal	Yorum
RSI (14)	62.89	YUKARI		RSI orta bölgede ve yönü YUKARI.
MOM (9)	111.27	YUKARI		Momentum aşırı alım bölgesinde ve yönü YUKARI.
MACD (26,12) Triger (9)	0.35 0.26	YUKARI		MACD 0 referans çizgisi üzerinde ve yönü YUKARI.

İŞLEM HACMI

Son Gün Hacim	120.5 Mn TL	Ortalama İşlem Hacmi	Son Gün Hacim Ortalamasının
Son 5 Gün	105.0 Mn TL		% 15 üstünde
Son 10 Gün	128.9 Mn TL		% 7 altında
Son 1 ay	100.3 Mn TL		% 20 üstünde
Yılbaşı	109.3 Mn TL		% 10 üstünde
Son Bir Yıl	61.7 Mn TL		% 95 üstünde

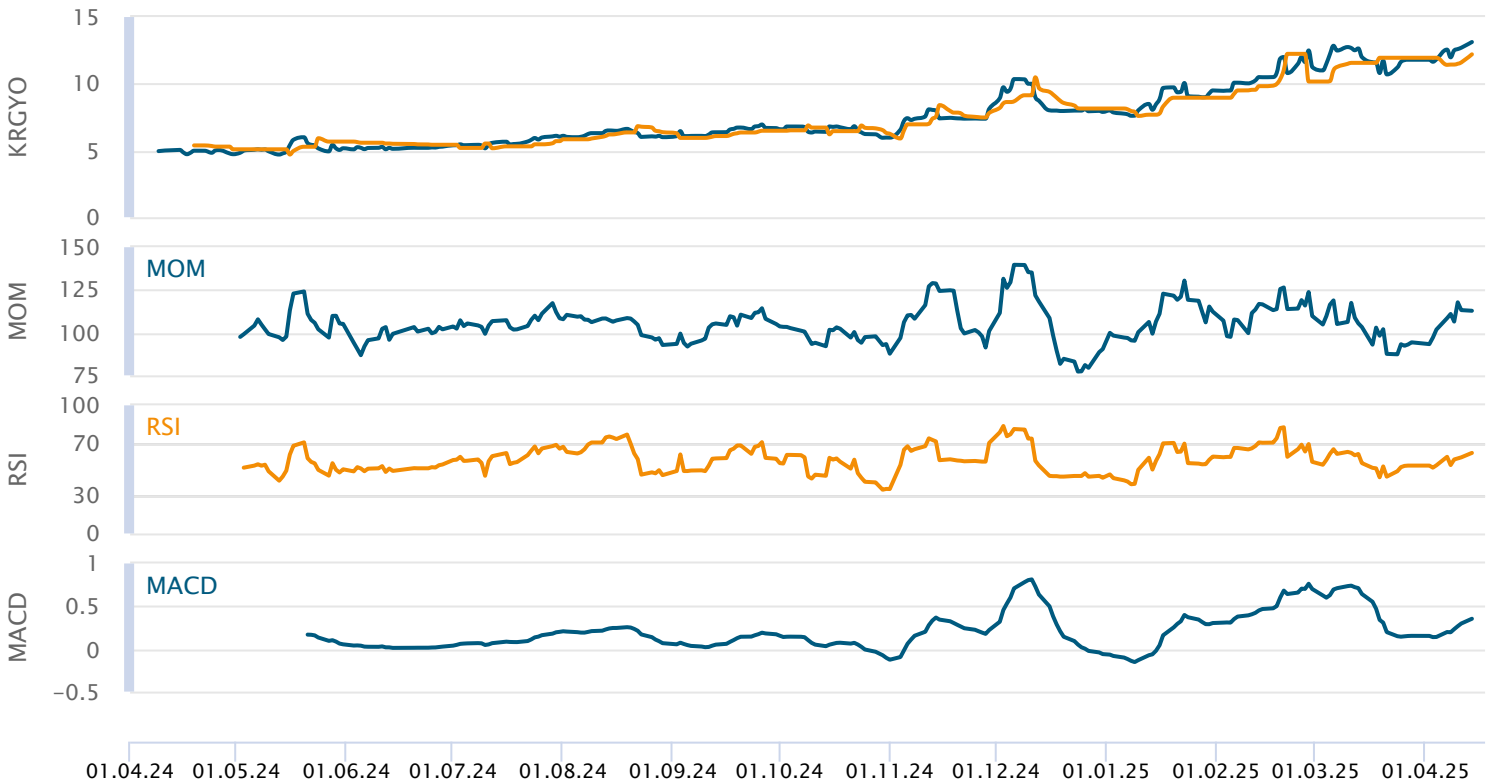
TREND

Süper Trend	12.21	YUKARI	-	12.21 trend değişim seviyesi üzerinde kalılabildiği sürece yukarı yönlü trend korunma eğiliminde olacaktır.
-------------	-------	--------	---	---

TEKNİK DEĞERLENDİRME

Güne 12.88 seviyesinden başlayan KRGYO gün içinde en düşük 12.80, en yüksek 13.65 seviyesinden işlem görürken günü %3.39 yükselişle 13.13 seviyesinden tamamladı. Hissede pivot seviyesi 13.19 seviyelerinde, birinci destek 12.74, birinci direnç ise 13.59 seviyesinden geçmekte olup öncelikle bu seviyelerin yakından gözlenmesini önermekteyiz. Hissede bu aşamada trendin yönünü YUKARI olarak değerlendirmekteyiz. 12.21 trend değişim seviyesi üzerinde kalılabildiği sürece yukarı yönlü trend korunma eğiliminde olacaktır. Olası bir trend değişikliği içinse 12.21 trend değişim seviyesi yakından gözlenmeli. Hissenin 50 günlük hareketli ortalaması 11.35, 100 günlük hareketli ortalaması ise 10.23 seviyesinden geçmektedir. Son gün işlem hacmi 120.52 milyon TL düzeyinde olup 5 günlük ortalama işlem hacminin % 14.82 üzerinde gerçekleşmiştir.

— KRGYO — Trend Değişim Seviyesi



SEKTÖREL ANALİZİ

	Değerleme Oranları						Karlılık Oranları									
	PD (Mn TL)	Defter Değeri	PD / DD	F/K	Firma Değ. / FAVÖK	Firma Değ. / Net Satış	Esas Faaliyet Kar Marjı	FAVÖK Marjı	Net Kar Marjı	Özser. Karlılık	Aktif Karlılık	FAVÖK Yıllık (Mn TL)	FAVÖK Çeyrek (Mn TL)	Net Kar Yıllık (Mn TL)	Net Kar Çeyrek (Mn TL)	
KRGYO	4,333	3.65	3.60	64.90	100.89	26.50	24%	26%	40%	6%	5%	44	8	67	22	
AGYO	1,606	17.50	0.35	-	18.44	5.16	24%	28%	-141%	-9%	-8%	84	34	-424	-451	
IDGYO	392	1.77	1.48	-	-	5.98	-122%	-122%	-200%	-52%	-29%	-95	-11	-156	-24	
ATAGY	516	11.84	0.92	12.74	-	16.04	-3%	-1%	141%	7%	6%	0	2	40	38	
OZGYO	1,295	17.01	0.30	-	114.09	16.15	11%	14%	-933%	-15%	-14%	11	11	-736	-734	
EYGYO	1,694	2.51	0.97	11.12	3.74	1.49	39%	40%	9%	9%	5%	682	723	152	137	
TSGYO	4,700	7.27	0.99	-	156.57	29.56	18%	19%	-14%	0%	0%	30	22	-22	-189	
AVGYO	943	14.01	0.60	20.59	23.22	3.62	15%	16%	20%	3%	3%	36	2	46	-13	
MSGYO	1,912	7.84	0.52	18.71	13.87	8.71	62%	63%	60%	3%	2%	106	35	102	-62	
TDGYO	1,030	4.19	3.56	-	53.79	15.75	26%	29%	-10%	-2%	-2%	18	17	-6	1	
DGGYO	11,414	32.26	1.07	11.67	24.55	18.11	73%	74%	122%	9%	7%	591	174	978	239	
DZGYO	2,616	10.29	0.64	5.47	9.47	3.00	29%	32%	99%	12%	11%	153	25	479	398	
AKMGY	8,097	196.48	1.11	15.44	13.95	9.56	68%	69%	67%	7%	6%	537	181	524	161	
VRGYO	1,919	4.96	0.47	-	195.32	8.11	4%	4%	-167%	-9%	-8%	11	30	-425	-407	
MRGYO	1,593	0.00	0.18	1.07	28.98	18.19	-	-	-	-	-	-	-	-	-	
KGYO	3,250	1.50	2.16	-	-	616.57	-925%	-823%	-1,416%	-5%	-1%	-42	-18	-72	98	
KZGYO	4,084	48.69	0.42	17.33	36.24	22.37	61%	62%	109%	2%	2%	134	15	236	-98	
AHSGY	4,193	23.74	0.91	-	62.95	36.99	59%	59%	-236%	-5%	-4%	52	41	-208	-312	
EGEGY	3,526	0.65	27.22	-	-	39.03	-168%	-164%	-298%	-243%	-6%	-149	-61	-269	-54	
MHRGY	4,648	7.22	0.78	51.84	19.23	12.59	64%	66%	38%	1%	1%	157	50	90	-57	
NUGYO	2,287	15.71	0.43	13.16	262.41	1.72	0%	1%	14%	4%	3%	8	-20	174	37	
SEGYO	4,751	7.24	0.81	-	-	10.76	-2%	0%	-75%	-6%	-5%	-2	-80	-350	-455	
YGYO	1,587	50.78	0.12	-	-	2.32	-47%	-47%	-313%	-22%	-16%	-489	-335	-3,230	-3,587	
ASGYO	6,966	22.52	0.47	-	-	112.88	-291%	-263%	-2,196%	-6%	-5%	-129	-13	-1,080	300	
SURGY	6,677	36.85	1.08	20.31	-	-	-	-	-	5%	4%	-197	-112	329	265	
VKGYO	6,866	5.27	0.38	2.26	6.35	0.90	14%	14%	50%	18%	14%	862	503	3,037	105	
HLGYO	9,568	8.73	0.30	4.79	14.31	8.77	60%	61%	116%	7%	5%	1,054	706	1,999	384	
PAGYO	5,464	124.01	0.51	6.64	9.67	8.03	83%	83%	123%	8%	7%	556	188	823	327	
SRVGY	10,010	4.16	0.74	-	30.14	18.24	60%	61%	-46%	-2%	-1%	340	278	-259	-382	
ADGYO	9,081	19.28	1.60	-	23.68	14.42	60%	61%	-56%	-5%	-5%	352	122	-324	-406	
PEKGY	3,725	2.01	0.74	-	-	241.88	-548%	-455%	-2,987%	-10%	-8%	-85	-31	-558	-240	
ALGYO	5,222	45.98	0.39	11.71	25.68	18.14	70%	71%	143%	3%	3%	220	-16	446	194	
PSGYO	9,168	3.69	0.52	3.87	-	39.28	-7%	-3%	468%	13%	5%	-13	40	2,368	-421	
KLGYO	6,584	13.32	0.35	7.68	2.01	0.67	33%	34%	10%	5%	3%	2,920	3,193	858	762	
FZLGY	10,710	9.82	3.43	-	-	11.81	-11%	-11%	-22%	-6%	-2%	-95	-13	-200	39	
AKFGY	7,449	4.91	0.39	6.13	12.30	10.84	88%	88%	170%	7%	5%	632	169	1,215	23	
KZBGY	9,636	13.90	0.58	1.32	3.71	1.58	43%	43%	106%	52%	34%	2,932	3,225	7,279	2,025	
OZKGY	15,900	34.10	0.32	8.15	9.06	3.13	34%	35%	50%	4%	4%	1,352	618	1,951	66	
BEGYO	13,953	5.04	3.40	12.31	28.54	14.37	50%	50%	117%	34%	27%	489	392	1,133	375	
AVPGY	21,860	77.84	0.70	2.96	3.45	2.79	81%	81%	99%	24%	21%	6,034	1,398	7,381	-1,766	
ISGYO	15,311	40.79	0.39	17.16	17.82	4.76	26%	27%	22%	2%	2%	1,080	270	892	-1,513	
AKSGY	15,891	13.23	0.50	3.96	7.59	5.61	73%	74%	131%	13%	11%	2,259	703	4,011	2,297	
SNGYO	13,760	8.99	0.38	28.05	44.80	5.26	11%	12%	14%	1%	1%	402	78	490	146	
RYGYO	28,120	22.93	0.61	3.05	9.71	9.02	89%	93%	276%	21%	16%	3,098	605	9,207	7,335	
TRGYO	59,000	97.69	0.60	7.11	6.44	3.74	58%	58%	68%	8%	7%	7,139	3,885	8,303	9,918	
YGGYO	20,466	62.09	1.36	-	12.19	8.84	72%	72%	-32%	-4%	-3%	1,434	16	-631	-1,607	
ZRGYO	102,790	11.72	1.87	33.57	53.93	31.13	57%	58%	90%	6%	5%	1,972	1,117	3,062	2,768	
EKGYO	48,146	25.61	0.49	3.77	14.92	1.69	11%	11%	41%	14%	7%	3,563	518	12,787	9,741	
Gayrimenkul Yat. Ort.	534,708	-	0.95	11.94	12.27	18.45	35%	36%	56%	8%	6%	-	-	-	-	

YASAL UYARI BÖLÜMÜ

Bu raporda yer alan bilgiler Finnet Elektronik Yayıncılık Data İletişim Sanayi Ticaret Limited Şirketi'nin yazılım robotları tarafından hazırlanmıştır. Burada yer alan bilgi, yorum ve tavsiyeler yatırım danışmanlığı kapsamında olmayıp robot teknoloji ile hazırlanmıştır. Yatırım danışmanlığı hizmeti; aracı kurumlar, portföy yönetim şirketleri, mevduat kabul etmeyen bankalar ile müşteri arasında imzalanacak yatırım danışmanlığı sözleşmesi çerçevesinde, kişilerin risk ve getiri tercihleri dikkate alınarak kişiye özel sunulmaktadır. Burada yer alan yorum ve tavsiyeler ise genel niteliktedir, herhangi bir yatırım aracının alım ya da satımı için öneri niteliğinde yorumlanmamalıdır. Bu tavsiyeler mali durumunuz ile risk ve getiri tercihlerinize uygun olmayabilir. Bu nedenle, sadece burada yer alan bilgilere dayanarak mali durumunuz, risk ve getiri beklentileriniz ile uyumlu olmayan yatırım kararları vermeniz beklentilerinize uygun olmayan sonuçlar doğurabilir. Burada yapılan analizlere dayanarak yapılan yatırımlar zararlı da sonuçlanabilir. Bu rapora dayanarak yapılan herhangi bir yatırımın sonucu Müşteri'ye aittir. Bu sonuçlardan dolayı Ata Yatırım ve çalışanları hiçbir sorumluluk üstlenmemektedir. Bu raporda yer alan bilgiler, güvenilir olduğuna inanılan kaynaklardan derlenmiş olmakla birlikte kesinlikleri ve doğrulukları garanti edilmemektedir. Bu nedenle, bu bilgilerin tam veya doğru olmamasından, kullanılan kaynaklardaki hata ve eksik bilgilerden dolayı doğabilecek zararlar konusunda Ata Yatırım ve çalışanları herhangi bir sorumluluk kabul etmez. Raporda yer alan bilgiler Ata Yatırım'ın yazılı izni olmadan çoğaltılamaz, yayımlanamaz veya üçüncü kişiler ile paylaşılabilir.